



at your side = à vos côtés

## Innov-ís NV1100 & NV1300

Machines à coudre puissantes, impressionnantes et dotées de nombreuses fonctions. Passionnément couture !

- Espace de travail sur la droite de l'aiguille de 210 mm
- Système SFDS (Square Feed Drive System)
- Système extra-avancé d'enfile-aiguille
- Genouillère

Donnez vie à la mode



# Laissez libre cours à votre créativité

Réalisez des projets d'envergure en toute facilité et démarquez-vous par votre empreinte créative !

Les modèles Innov-is NV1100 et NV1300 sont dotés d'un plan de travail digne de ce nom – idéal pour le quilting. La simplicité d'utilisation et les nouvelles fonctions inspirantes permettent de réaliser une large gamme de projets créatifs en un rien de temps. Il est désormais très facile de concrétiser vos projets en couture.

Vous allez adorer la douceur et la précision de l'entraînement qu'offre le système avancé SFDS. Enregistrez vos points décoratifs en mémoire et, à l'aide de la sélection directe des points, attribuez un numéro de référence de votre choix. Un jeu d'enfant !



## Un concentré d'efficacité

- Espace de travail sur la droite de l'aiguille de 210 mm. Idéal pour les travaux sur de grandes pièces de tissu ou pour le quilting, les rideaux, etc ...
- Écran LCD clair affichant les informations de couture et les réglages.
- Sélection directe des points – saisissez le point de couture de votre choix.
- La fonction My Custom Stitch (Mon point de couture personnalisé) permet de créer vos points décoratifs et de les enregistrer en mémoire pour les utiliser ultérieurement.

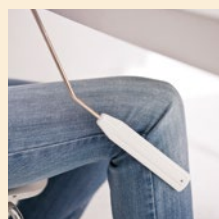


# Caractéristiques et fonctions



## Éclairage LED

Un éclairage LED super lumineux pour éclairer efficacement votre plan de travail.



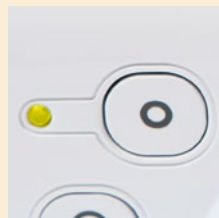
## Genouillère

Libérez vos mains en utilisant la genouillère pour relever/abaisser le pied de biche. Idéal pour travailler sur de grands ouvrages tels que les quilts.



## SFDS

Le système SFDS (Square Feed Drive System) favorise un entraînement tout en douceur, pour une qualité de couture inégalable, quel que soit le poids du tissu.



## Touche de renfort

Réalisez des points d'arrêt en début ou en fin de couture d'une simple pression de touche.



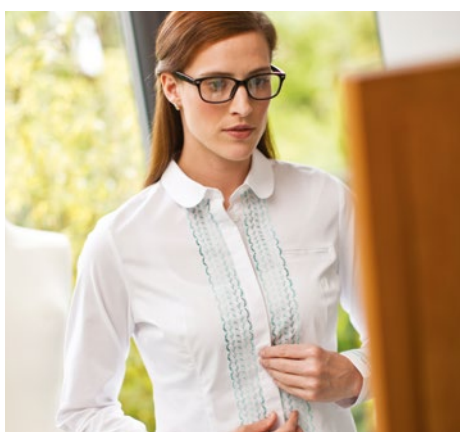
## Canette

Il suffit de placer une canette pleine et de suivre le guide. C'est prêt !



## Réglages personnalisés

Permettent de régler la largeur, la longueur et la tension du fil en fonction de vos préférences et d'enregistrer ces valeurs afin de les réutiliser plus tard.





Fonction	Avantage	NV1100	NV1300
Fonctions de couture*	Un large choix de points utilitaires et décoratifs.	140	182
Styles de boutonnière en 1 étape	La fonction boutonnière automatique à la taille du bouton permet de créer des boutonnières parfaitement uniformes en une seule étape.	10	10
Système d'enfilage de l'aiguille automatique	L'enfilage du fil dans le chas de l'aiguille devient très simple.	✓	✓
Mise en place rapide de la canette	Placez tout simplement une canette pleine pour commencer à coudre.	✓	✓
Compartiment à accessoires	Espace de rangement pratique pour accessoires.	✓	✓
Éclairages LED	Le plan de travail est éclairé par un dispositif LED lumineux.	✓	✓
Bouton anti-bascule du pied de biche	Maintient le pied de biche à la même hauteur pour obtenir un résultat identique sur diverses épaisseurs de tissu.	✓	✓
SFDS	Le système SFDS favorise un entraînement tout en douceur, pour une qualité de couture inégalable, quel que soit le poids du tissu.	✓	✓
Abaissement des griffes d'entraînement	Les griffes d'entraînement peuvent être abaissées aisément pour la couture libre, très utile pour le quilting ou la broderie.	✓	✓
Système F.A.S.T. de remplissage de la canette	Ce système simple et rapide favorise le remplissage de la canette.	✓	✓
Position d'arrêt de l'aiguille	Permet de relever ou d'abaisser l'aiguille lorsque la machine est à l'arrêt. Idéal pour tourner le tissu, coudre dans les coins ou associer des pièces de tissu.	✓	✓
Touche point de renfort	Les points d'arrêt peuvent être réalisés en début ou en fin de couture. Si vous utilisez la touche point de renfort pour réaliser un point décoratif, la machine s'arrête automatiquement une fois le motif terminé.	✓	✓
Écran LCD	Grand écran clair affichant les informations utiles de couture telles que la largeur, la longueur du point et le type de pied de biche nécessaire.	✓	✓
Messages d'erreur	Ils permettent de vous avertir en cas de réglage incorrect.	✓	✓
Réglage automatique de la tension du fil supérieur	Règle la tension du fil en fonction de l'épaisseur du tissu et du type de point utilisé.	✓	✓
Commandes centralisées pratiques	Touches de contrôle facilement accessibles pour un confort d'utilisation.	✓	✓
Protection rigide	Protège la machine lorsqu'elle n'est pas utilisée.	✓	✓
Pied de biche encliquetable	Permet de changer aisément et rapidement le pied de biche.	✓	✓
Variateur de vitesse	Réglez la vitesse de couture de lente à rapide. Vous pouvez également l'utiliser pour régler la largeur de zigzag pendant que vous cousez.	✓	✓
Guide de référence des points	Sélectionnez le point de votre choix dans ce tableau très utile, placé sous le capot supérieur.	✓	✓
Touche de sélection du mode d'aiguille (unique ou jumelée)	Permet de passer aisément de la couture en aiguille unique ou jumelée.	✓	✓
Fonction de position initiale de l'aiguille	Permet de positionner l'aiguille à gauche ou au centre pour coudre à l'endroit précis.	✓	✓
Lettrage en majuscules	Style de lettrage en majuscules.	✓	✓
Lettrage en minuscules	Style de lettrage en minuscules.	-	✓
Combinaison des points	Créez vos propres motifs de points et enregistrez-les en mémoire pour les réutiliser ultérieurement.	✓	✓
Effet miroir	Pour une plus grande variété de points, créez un effet miroir de votre motif de point.	✓	✓
Couture simple ou répétée	Permet de choisir si le motif de point sera cousu une ou plusieurs fois.	✓	✓
Réglage vertical du motif	Permet de régler la longueur des motifs de points décoratifs.	✓	✓
Genouillère	Relevez ou abaissez le pied de biche à l'aide de la genouillère afin de garder vos mains libres pour manipuler le tissu. Idéal pour travailler sur de grands ouvrages tels que des quilts.	✓	✓
Entraînement latéral	Pour coudre selon les 4 directions. Cousez des points décoratifs extra-larges (jusqu'à 40 mm de largeur).	-	✓
Tension de fil automatique	Détecte automatiquement l'épaisseur du tissu et règle instantanément la tension du fil la plus appropriée.	-	✓
Pied double-entraînement	Garantit un entraînement tout en douceur lorsque vous cousez plusieurs épaisseurs de tissus.	option	option

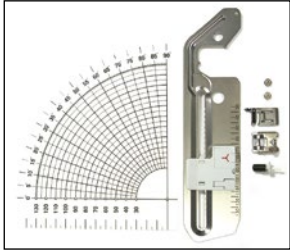
\*incluant des styles de boutonnière

# Accessoires en option



## Table d'extension extra-large

Agrandissez votre plan de travail avec cette table d'extension extra-large. Idéale pour les ouvrages de quilting et de couture de grande taille. La table dispose d'une règle et d'un espace de rangement pour votre genouillère.



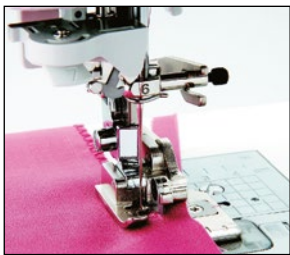
## Couture circulaire

L'accessoire pour couture circulaire vous permet de réaliser des arcs, des motifs en cercle et bien plus encore. Utilisez le pied de tressage et le pied pour cordonnet pour agrémenter vos créations de fils décoratifs et d'ornement qui leur conféreront cette petite touche finale si importante.



## Poignée à mouvement libre

Profitez de la liberté qu'offre la couture en mouvement libre. Maintenez fermement votre tissu tout en le déplaçant aisément sous l'aiguille.



## Couteau raseur

Coupez parfaitement les bords de votre surjet avec le couteau raseur. Il coupe le surjet et le bord du tissu simultanément. Soyez créatif et créez des bords finis ou non avec des points droits ou en zigzag.



## Pied anti-adhérent

Assure un parfait glissement des tissus épais tels que le cuir, etc...



## Pied de piqûre dans la couture

Pour piquer des points de quilting ou dissimuler des coutures sur des vêtements.



## Pédale rhéostat multifonction

Pédale rhéostat multifonction avec talonnade. Activez l'une des quatre fonctions suivantes de la talonnade sur l'écran de réglage de la machine :

Au choix :

- Coupe-fil
- Couture d'un point unique
- Point inverse
- Abaissement/relevage de l'aiguille



## Travail à la canette

Réalisez des coutures "à l'envers" (avec l'envers du tissu orienté vers le haut) en utilisant des fils décoratifs spéciaux trop gros pour le chas de l'aiguille.



## Kit Quilting Créatif

- Table d'extension
- Poignée à mouvement libre
- Pied pour quilting ouvert
- Guide de couture
- Pied double-entraînement ouvert
- Pied d'assemblage de 1/4 de pouce avec guide



## Pied pour quilting ouvert

La grande ouverture sur le devant du pied offre une visibilité accrue autour de l'aiguille. Utilisé pour le mouvement libre, le quilting de contour, etc.



## Pied candlewick (point perlé)

Pour coudre des points décoratifs originaux.



## Pied 5 nervures pour plis cousus

Pour réaliser des plis cousus avec de larges intervalles.

Pour plus d'informations, contactez votre Spécialiste ou rendez-vous sur [sewingcraft.brother.eu](http://sewingcraft.brother.eu).

**Votre Spécialiste Brother :**



**brother**  
at your side

Brother Sewing Machines Europe GmbH  
Im Rosengarten 11, 61118 Bad Vilbel, Germany  
[sewingcraft.brother.eu](http://sewingcraft.brother.eu)